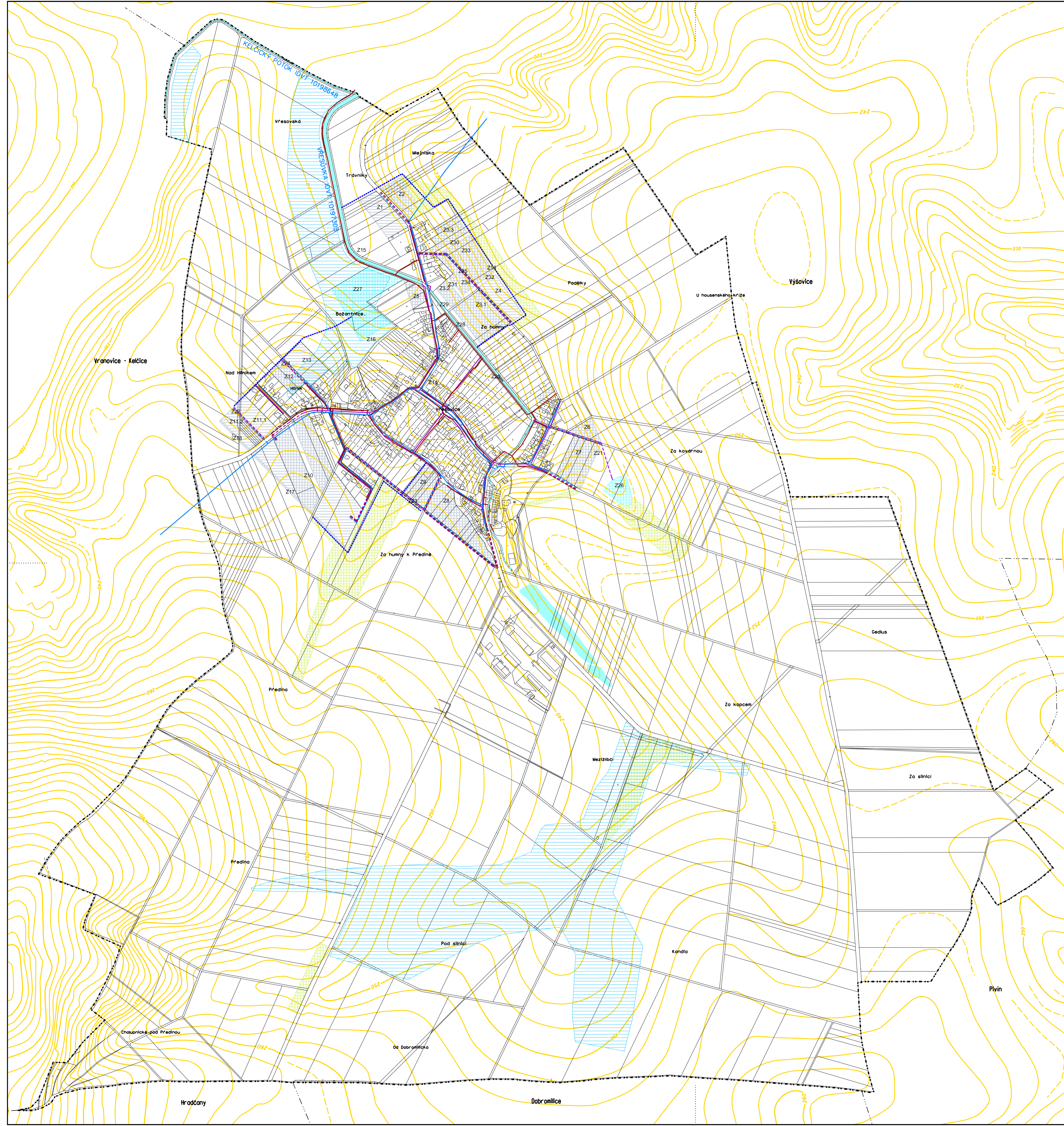


ÚZEMNÍ PLÁN VŘESOVICE



LEGENDA

	hranice řešeného území
	označení rozvojové plochy - návrh / rezerva
	zastavitelné plochy
	plochy rezerv
	stav návrh
	Kanalizace dešťová
	Kanalizace splašková
	Kanalizace splašková výtlak
	Vodovodní řád
	Dešťový příkop
	Meliorace
	Ochrana před přívalovými vodami - zatravněné pásy
	Vodní tok / vodní plocha
	Vodní tok zatrubněný



ZÁZNAM O ÚČINNOSTI ÚZEMNÍ PLÁN VŘESOVICE	
Správní orgán, který územní plán vydal:	Zastupitelstvo obce Vřesovice
Datum nabytí účinnosti:	
Pořizovatel:	Magistrát města Prostějova Odbor územního plánování a pam. péče Oddělení územního plánování
Oprávněná třídící osoba pořizovatele:	
Podpis:	
Otisk třídícího razítka:	

ÚZEMNÍ PLÁN VŘESOVICE BYL SPOLUFINANCOVÁN Z PROSTŘEDKŮ MINISTERSTVA PRO MÍSTNÍ ROZVOJ ČR

MINISTERSTVO PRO MÍSTNÍ ROZVOJ ČR

4b

Číslo výkresu:	Kraj, okres: OLOMOUCKÝ, PROSTĚJOV	Obec, katastrální území: VŘESOVICE	Pořizovatel: MAGISTRÁT MĚSTA PROSTĚJOVA
Akce:	ÚZEMNÍ PLÁN VŘESOVICE TECHNICKÁ INFRASTRUKTURA VODNÍ HOSPODÁŘSTVÍ		
zpracovatel:	MENC	projektová a poradenská kancelář s.r.o.	Číslo zakázky: 03-05
projektant projekční:	Ing. arch. Vojtěch Měsíček	projektant profese:	Ing. V. Jourd
Datum:	červen 2022	Měřítko:	1:5000